

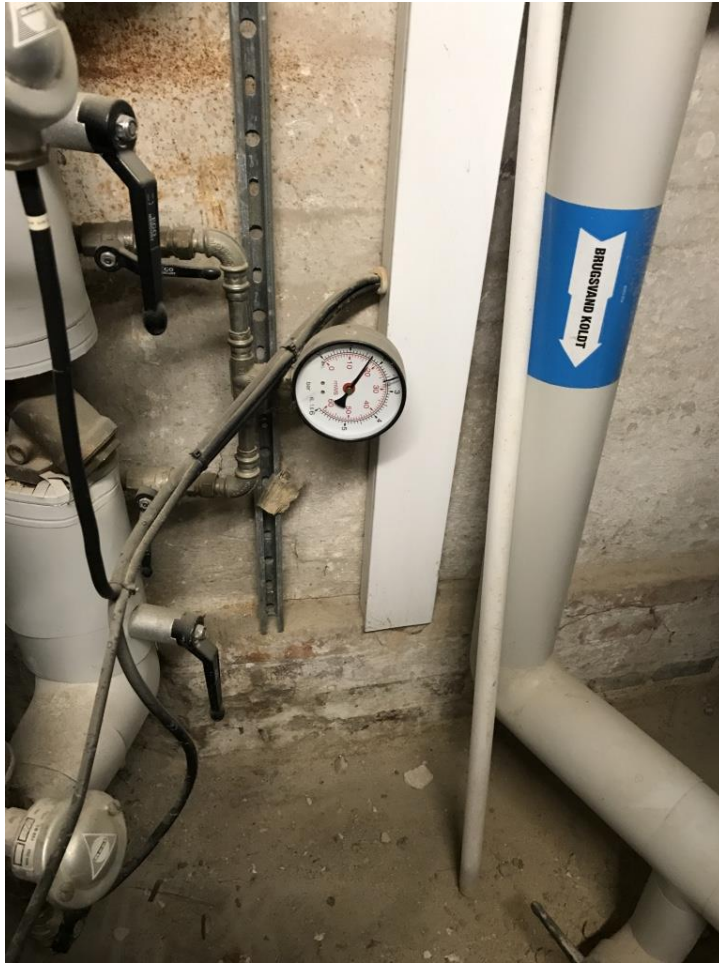
## Vejledning til påfyld vand på varme anlæg

Dette er en lille guide til påfyldning af vand på varmeanlægget. Her er et overbliksbillede af varmeanlægget.



### Tjek Manometer

Start med at tjekke manometeret. Nålen skal være oppe omkring den sorte tegnede streg. Hvis dette ikke er tilfældet skal der fyldes vand på.



### Sluk pumpe

Først slukkes pumpen til varmeanlægget. Dette gøres ved at afbryde strømmen til pumpen på den store kontakt.



### Tilslut vand til anlægget

Forbind vandslangen der sidder til venstre for anlægget, ved siden af Yousee skabet, til koblingen der sidder under anlægget ved gulvet.





### **Åben balofix i varmeanlæg hvor du lige har tilsluttet vandslange**

Balofix'en drejes så den åbnes, lige over koblingen hvor du har tilsluttet vandledningen til varmeanlægget.

### **Åben vand tilførsel**

Nu åbnes der for vandet på hanen hvor vandslange er tilsluttet.





### **Tjek Manometer**

Hold øje med manometret, det vil stille og roligt bevæge sig opad (stig i tryk). Stop vandtilførsel når manometret er omkring 2,5, da trykket vil stige når pumpen tændes igen.

### **Luk balofix**

Her efter lukkes på balofix'en ved varmeanlægget hvor vandtilslutningen kobles til.

### **Frakobl vandtilførsel**

Vandslangen kobles fra anlægget og lægges ved afløbet.

### **Tænd pumpe.**

Tænd for pumpen igen på den store afbryder.

### **Tjek manometer**

Tjek at trykket nu ligger omkring den tegnede streg.